



Offerta formativa 2015-2016

Viaggio di Istruzione a Friburgo per i Licei

5 GIORNI e 4 NOTTI con 7 mezze giornate di attività, nel periodo Novembre 2015 - Gennaio 2016

A chi si rivolge

Ai gruppi scolastici provenienti da tutti i Licei. Questa proposta è stata ideata per essere inserita in modo particolare nei POF dei licei Artistico, Scientifico e delle Scienze Umane con i rispettivi indirizzi di studio *Architettura e ambiente*, *Scientifico tradizionale*, *Scienze applicate* ed *Economico-sociale*, così come nel programma del Liceo Classico.

Il programma che segue è pensato per gruppi dai 20 ai 50 studenti partecipanti (maggiori dettagli nella sezione [Offerta economica](#)→)

Come si svolge

Una Study Visit a Friburgo è un insieme di visite, presentazioni, sopralluoghi, escursioni, workshop e sessioni di confronto, anche con modalità interattive e ludiche, che si focalizzano sullo studio di modelli sostenibili in ogni settore del vivere quotidiano. È strutturata in moduli, ognuno dei quali corrisponde a mezza giornata e dura di ca. 3 ore, e consente di compiere un'esperienza di conoscenza diretta di realtà amministrative, urbane, aziendali e produttive che siano innovative o esemplari per il livello di sostenibilità raggiunto.

L'agenzia friburghese Aiforia organizza le visite studio e accompagna in lingua italiana (madrelingua) i gruppi di visitatori nei punti d'interesse in base ai temi scelti. Gli accompagnatori di Aiforia spiegano puntualmente le caratteristiche di progetti e luoghi visitati e avranno cura di facilitare lo scambio di conoscenze e competenze tra i partecipanti e gli esperti locali, effettuando la traduzione tra tedesco, inglese e italiano, quando necessario.

Informarsi, pianificare, organizzare e fare una vacanza-studio a Friburgo non è mai stato così facile!

Molte informazioni sulla città, sui temi e sulle attività formative sono consultabili sul sito web www.studyvisitfriburgo.it, che oltre a mostrare le esperienze di chi ci è già stato mette a disposizione un semplice [strumento di calcolo](#) per conoscere il prezzo del proprio viaggio direttamente online, a seguito della compilazione di un formulario dove si potrà scegliere tra molte opzioni per personalizzare l'offerta desiderata.

Dalla prossima pagina potrai prendere visione di una reale proposta di visita studio, grazie a un modello di programma didattico e alla relativa offerta economica, per farti un'idea completa di cosa è una Study Visit a Friburgo e per darTi l'opportunità di pensare a quella ideale per te.



Study Visit Friburgo 2015-2016

Il programma di visita

Un pacchetto completo di visita studio, con un programma didattico che affronta i seguenti temi:

- **Mobilità sostenibile**
- **Educazione ambientale**
- **Natura e rinnovabili**
- **Stili di vita e sviluppo sostenibili**

La sua composizione è da considerarsi indicativa e potrà essere ulteriormente personalizzata dagli insegnanti in collaborazione con i nostri esperti. Il programma verrà infine confermato in dettaglio poche settimane prima del viaggio.

Sarà nostra cura assisterti durante tutto il processo in modo tale da rendere il viaggio d'istruzione a Friburgo perfetto per il tuo gruppo di partecipanti!

Giorno 1 – Accoglienza e Introduzione alla città

Orario	Tema	Note
14:30	Arrivo a Friburgo e sistemazione presso l'ostello	Le guide di Aiforia accoglieranno il gruppo all'ostello. Dopo una veloce spiegazione delle regole dell'ostello verranno consegnate le chiavi delle stanze e i buoni pasto per la cena. http://freiburg.jugendherberge-bw.de/
	Introduzione alla città di Friburgo e al programma di visita.	L'incontro, che si svolgerà all'ostello, servirà a introdurre al gruppo il programma della visita, la città e le sue politiche. Un rapido scambio d'idee permetterà di verificare le aspettative di studenti e insegnanti e definire le attività extra-curricolari d'interesse.
16:00	Visita al centro storico	La visita permetterà di prendere conoscenza dello splendido centro storico medievale e delle sue diverse funzioni. Si osserverà come la ricostruzione della città sia avvenuta a "misura di persona": aspetti socio-economici, urbanistici e sviluppo cittadino.
18:00	Cena in ostello	La cena in ostello viene servita entro le ore 19:00

Giorno 2

Orario	Tema	Note
09:00	Mobilità a Friburgo e regione	Presentazione della mobilità sostenibile: il trasporto pubblico, la città delle brevi distanze, le stazioni integrate, le piste ciclabili, la stazione delle biciclette, il car-sharing, i piani per la mobilità urbana.
10:30	Visita al Solarsiedlung	Il villaggio solare con le case Plus-Energie, che producono più energia di quella che consumano
11:00	Visita a Vauban	La storia della riconversione della caserma militare nel più famoso eco-quartiere d'Europa: il "quartiere inclusivo"; il mercato rionale; le case multi-generazione; le infrastrutture ecologiche; la partecipazione; l'economia sostenibile e il sistema di gestione dei rifiuti.

Study Visit Friburgo 2015-2016



Orario	Tema	Note
12:30	Pausa pranzo	Pranzo al sacco in Vauban
14:00	Camminata nella natura	Spostamento a piedi da Vauban, passando tra le vigne dell'istituto di ricerca vinicola e davanti all'Heliotrope, per continuare attraverso la Foresta Nera fino alla Waldhaus (Casa della Foresta). <i>NB: In caso di condizioni meteo avverse lo spostamento verrà effettuato in tram.</i>
15:00	Il centro pedagogico Waldhaus	Le politiche forestali della città, l'educazione ambientale, la gestione sostenibile della foresta, l'importanza del legno nei diversi settori dell'economia locale, l'uso del legno come risorsa energetica. <i>NB: a seconda del numero di partecipanti si effettueranno uno o due turni di visita, dividendosi in sottogruppi di massimo 25 alunni.</i>
17:30	Ritorno in ostello e debriefing	Preparazione al gioco interattivo del giorno successivo
18:30	Cena in ostello	La cena in ostello viene servita entro le ore 19:00

Giorno 3

Orario	Tema	Note
9:00	Attività e progetti di educazione ambientale del comune di Friburgo e in Germania	Presentazione di progetti scolastici modello realizzati nelle scuole di Friburgo e presentazione sul risparmio energetico in famiglia, tenuta da un esperto dell'ufficio di protezione ambientale della città di Friburgo.
11:30	Lo stadio solare	Lo stadio del SC Freiburg è stato il primo stadio solare in Germania. Andrew Kraft, responsabile informazione e comunicazione dell'SC Freiburg, presenterà lo stadio e la politica socio-ambientale della società calcistica friburghese.
13:00	Pausa pranzo	Pranzo al sacco o in mensa universitaria
pomeriggio	Tempo libero	Attività autogestita, Aiforia è a disposizione per suggerimenti indicazioni e consigli.
18:00	Cena in ostello	La cena in ostello viene servita entro le ore 19:00

Giorno 4

Orario	Tema	Note
9:00	Escursione in bicicletta lungo il fiume Dreisam	La mobilità ciclabile e nei quartieri residenziali, le centrali micro-idroelettriche, gli orti urbani, le fonti energetiche rinnovabili, i progetti di rinaturalizzazione e i percorsi educativi lungo il fiume. <i>NB: i partecipanti verranno suddivisi in due gruppi, ciascuno di max. 20 persone, che effettueranno a turni o parallelamente l'escursione percorrendo lo stesso tracciato.</i> <i>In caso di condizioni meteo avverse verrà effettuata una attività</i>

Study Visit Friburgo 2015-2016



Orario	Tema	Note
		<i>analoga.</i>
9:30 – 11:00 11:00 – 12:30	Educazione al consumo sostenibile (Gioco interattivo in centro)	Visita in autonomia di alcuni ulteriori siti d'interesse assegnati. Raccolta di materiale e informazioni in preparazione al workshop finale.
13:00	Pausa pranzo	Pranzo al sacco o in mensa universitaria
14:30	Weingarten: Integrazione sociale e integrazione con la natura	Riqualificazione energetica e sociale di un quartiere di edilizia popolare degli anni '70, originariamente pensato per ospitare i cosiddetti Gastarbeiter e le classi sociali più svantaggiate. Visita ai condomini riqualificati a standard energetico di casa passiva.
16:00	Rieselfeld: quartiere eco-sostenibile e inclusivo	La visita mostra come si è progettato un eco-quartiere in un'area periferica della città, dove sia possibile vivere in modo sostenibile anche per le categorie sociali più svantaggiate.
17:00	Tempo libero	Possibilità di fare una pausa-shopping di ca. 1 ora in centro storico prima del ritorno in ostello.
sera	Cena in autonomia	Possibilità di cenare in un locale caratteristico o di fare altre attività serali autogestite. Aiforia è a disposizione per suggerimenti e per l'effettuazione della prenotazione.

Giorno 5 – Conclusioni e Partenza

Orario	Tema	Note
9:30	Workshop finale	Relazione sui luoghi visitati in autonomia e lavori di gruppo su quanto vissuto durante il viaggio a Friburgo e sulle possibilità di trasferire quanto appreso nella città di provenienza o di utilizzarlo per un ulteriore sviluppo nel programma scolastico.
11:30	Tempo libero e/o partenza	Possibilità di fare una pausa di ca. 1 ora in centro storico. Pranzo al sacco per il viaggio da prendersi in ostello.

Offerta economica

Numero di partecipanti: dai 20 ai 50 alunni (22-54 partecipanti totali).

Quota di partecipazione: 370,- € a persona (iva 19% inclusa).

Riduzioni applicate:

- sconto stagionale del 10% per l'effettuazione del viaggio tra Novembre 2015 e Gennaio 2016.

Gratuità proporzionali al numero di studenti: si considera una gratuità ogni 15 alunni, riservata agli accompagnatori/insegnanti (per un gruppo di 30 alunni si assegnano 2 gratuità, per un totale di 32 partecipanti inclusi gli accompagnatori. Dal 31° alunno le gratuità diventano 3).

Study Visit Friburgo 2015-2016



Gli autisti dei pullman pagano una quota addizionale, a copertura solamente di alloggio e vitto a mezza pensione, dell'ammontare di 40€/notte. Per la presente offerta la quota per ogni autista ammonta a 160€ totali.

Agli Istituti possessori di P.IVA verrà fatturato solo l'importo netto, IVA 19% esclusa. Ciò risulterà in un ulteriore **risparmio del 19% per gli studenti**, la cui quota di partecipazione si abbasserà a € 310,- a testa.

Attività e servizi inclusi:

- organizzazione del soggiorno e delle attività a Friburgo
- accompagnamento in italiano in tutti i percorsi formativi scelti
- interventi (e traduzioni) di esperti locali
- soggiorno presso ostello a Friburgo in camere a 4 letti con bagno e doccia, sistemazione in camera singola per professori e autisti di pullman. Indirizzo ostello *Jugendherberge Freiburg*: Kartäuserstr. 151, 79104 Freiburg (maggiori informazioni nella sezione [Sistemazione](#)→)
- vitto con 4 colazioni a buffet, 3 cene calde in struttura e 4 pranzi in mensa universitaria o al sacco, bevande analcoliche incluse
- assistenza per necessità alimentari specifiche (pasti per vegetariani, celiaci, diabetici, etc.), previa comunicazione prima del giorno di arrivo
- biglietti dei trasporti pubblici nell'area urbana di Friburgo
- affitto della sala per l'incontro finale e costo del materiale di supporto.

Modalità di pagamento

È prevista una caparra pari al 50% del costo totale del servizio, da corrispondere tramite bonifico bancario al momento della conferma della prenotazione e necessariamente entro 30 gg prima della effettuazione del viaggio.

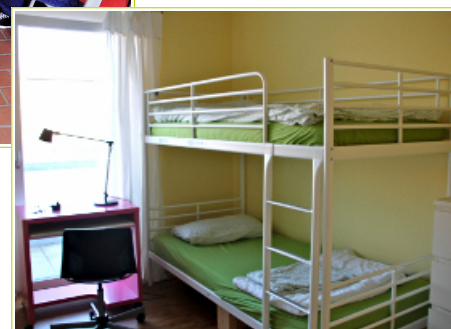
L'effettuazione del pagamento finale, a saldo del costo dell'intera offerta, deve avvenire tramite bonifico bancario contestualmente all'effettuazione del viaggio d'istruzione a Friburgo.

Sistemazione

Le Study Visit a Friburgo comprendono il soggiorno standard in Ostello della gioventù di Friburgo (foto Jugendherberge)

L'Ostello è una moderna e accogliente struttura, ben collegata con i mezzi di trasporto pubblici, che offre sistemazione in camere da 4 o 2 posti dotate di bagno e doccia.

E' previsto trattamento di pensione completa, cena il giorno di arrivo, colazione a buffet e pranzo quello di partenza, con possibilità di pranzo al sacco. Si può anche optare per la mezza pensione (senza colazione al sacco). Le bevande analcoliche sono incluse nel costo, possibilità di variazione dei menù in base a esigenze particolari (vegetariani, celiaci, etc.).



Come arrivare

Dall'Italia si può facilmente raggiungere Friburgo in pullman, in treno o in aereo da tutte le maggiori città italiane. Gli spostamenti all'interno di Friburgo con mezzi pubblici sono inclusi nel prezzo delle Study Visit, perchè questo tipo di mobilità fa parte del **vivere la città**.

In pullman

Tutto il percorso è autostradale e, considerato che gli autisti sono obbligati a soste di 45 minuti ogni 4,5 ore di viaggio, ecco le distanze indicative:

- 6 ore da Milano,
- 7 ore da Torino e Padova,
- 8 ore da Bologna e da Venezia,
- 9 ore da Firenze e da Trieste,
- 11 ore da Roma.

Study Visit Friburgo 2015-2016



Presso la struttura ricettiva sarà possibile parcheggiare il pullman e lasciarlo lì fino al giorno della partenza, perché non sarà mai necessario utilizzarlo per gli spostamenti interni, dal momento che in città si utilizzeranno esclusivamente i trasporti pubblici locali ed eventualmente biciclette.

In treno

Arrivare in treno comporta l'effettuazione di un solo cambio: a Zurigo o a Basilea. Visita il sito della [Deutsche Bahn](#) per cercare le loro agenzie italiane convenzionate vicino a te, oppure fai richiesta alla tua agenzia di viaggi internazionali di fiducia.

In aereo

È consigliabile raggiungere Friburgo in aereo solo per gruppi provenienti da Italia centro-meridionale o isole. L'aeroporto più vicino è l'[Euroairport](#), (Basilea-Muhlouse-Freiburg), a 55 minuti da Friburgo. È raggiungibile con voli diretti da Roma, Venezia, Napoli, Brindisi, Cagliari, Olbia. L'[aeroporto internazionale di Francoforte](#), invece, dista due ore esatte (treno direttamente dall'aeroporto) ed è collegato a tutti i maggiori aeroporti italiani.

E ora... scopri quanto costa il viaggio che hai in mente TU

Utilizza il [calcolatore online](#), ti richiederà solo una decina di minuti. Se alla fine deciderai di cliccare su "Invia", noi ti prepareremo una proposta personalizzata di programma con la relativa offerta economica e te la invieremo via e-mail.

Friburgo, 30/07/2015